

รายงานการวิเคราะห์ผลการจัดซื้อจัดจ้าง  
ประจำปีงบประมาณ พ.ศ. ๒๕๖๓  
ของสำนักงานสาธารณสุขอำเภอภูเรือ

สรุปผลการจัดซื้อจัดจ้าง ประจำปีงบประมาณ พ.ศ. ๒๕๖๓

๑.วงเงินงบประมาณที่ได้รับการจัดสรร

ในปีงบประมาณ พ.ศ.๒๕๖๓ สำนักงานสาธารณสุขอำเภอภูเรือ ได้รับการจัดสรรเงินงบดำเนินการของสำนักงานสาธารณสุขอำเภอภูเรือ จากสำนักงานสาธารณสุขจังหวัดเลย และโรงพยาบาลภูเรือ ตามแผนค่าใช้จ่ายงบดำเนินการงบประมาณ ประจำปี ๒๕๖๓ ที่หน่วยงานได้ดำเนินการจัดซื้อจัดจ้างเอง เป็นเงินจำนวนทั้งสิ้น ๕๕๓,๐๐๐ บาท (สี่ห้าแสนห้าหมื่นสามพันบาทถ้วน) โดยทั้งหมดจัดสรรเป็น ค่าตอบแทนใช้สอยและค่าสาธารณูปโภค

๒.สรุปผลการจัดหา

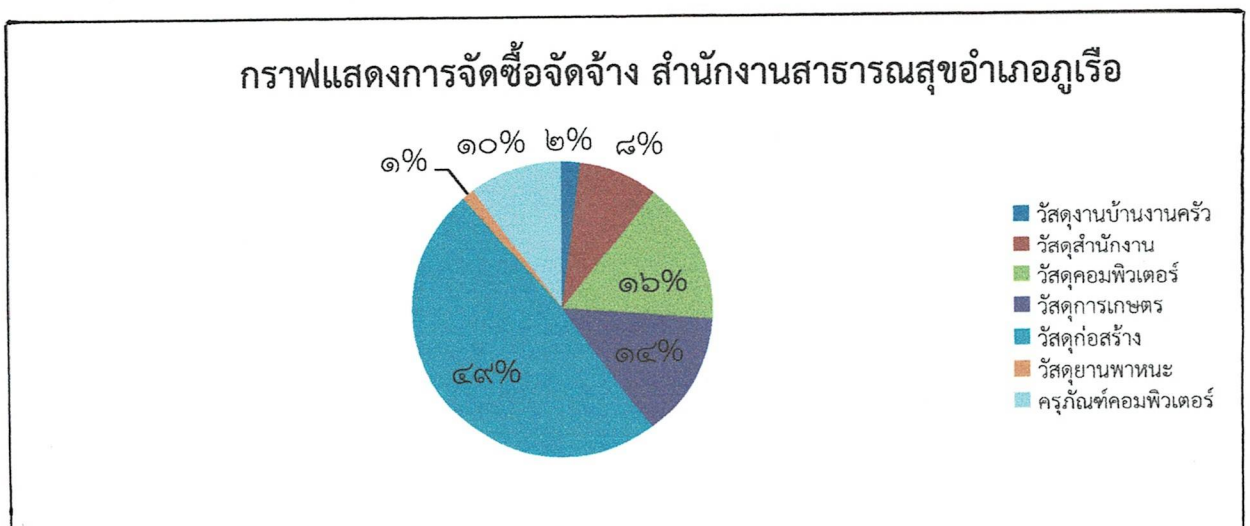
๒.๑ วิธีการจัดหา

สำนักงานสาธารณสุขอำเภอภูเรือ ดำเนินการจัดหาวัสดุและครุภัณฑ์จำนวน ๑๕ ครั้ง เป็นเงินจำนวน ๒๔๕,๐๘๒ บาท (สองแสนสี่หมื่นห้าพันแปดสิบสองบาทถ้วน) สรุปรายการได้ดังนี้.-

ตารางแสดงวิธีการ จำนวน และวงเงินสำหรับการจัดหาวัสดุและครุภัณฑ์ ประจำปีงบประมาณ พ.ศ. ๒๕๖๓

ลำดับ	การจัดซื้อ	วิธีการจัดหาพัสดุ	จำนวนครั้ง	จำนวนเงิน
๑	วัสดุคอมพิวเตอร์	วิธีเฉพาะเจาะจง	๔ ครั้ง	๓๘,๔๕๐.- บาท
๒	วัสดุสำนักงาน	วิธีเฉพาะเจาะจง	๒ ครั้ง	๒๐,๗๘๕ บาท
๓	วัสดุงานบ้านงานครัว	วิธีเฉพาะเจาะจง	๑ ครั้ง	๔,๙๔๕.-บาท
๔	วัสดุการเกษตร	วิธีเฉพาะเจาะจง	๓ ครั้ง	๓๓,๗๓๐.-บาท
๕	วัสดุก่อสร้าง	วิธีเฉพาะเจาะจง	๓ ครั้ง	๑๑๙,๔๗๒.-บาท
๖	วัสดุยานพาหนะ	วิธีเฉพาะเจาะจง	๑ ครั้ง	๓,๒๐๐.-บาท
๗	ครุภัณฑ์คอมพิวเตอร์	วิธีเฉพาะเจาะจง	๑ ครั้ง	๒๔,๕๐๐.-บาท
รวมเป็นเงินทั้งสิ้น			๑๕ ครั้ง	๒๔๕,๐๘๒.๐๐.- บาท

โดยสามารถแสดงในรูปแบบกราฟได้ดังนี้.-



**๒.๒ ปัญหาและอุปสรรคในการดำเนินการจัดหาพัสดุ**

ในปีงบประมาณ ๒๕๖๓ ยังพบปัญหาและอุปสรรคในการดำเนินการจัดหาพัสดุ เช่น

๑. ปัญหาด้านโปรแกรมจัดซื้อจัดจ้างภาครัฐทางอิเล็กทรอนิกส์ ในระบบ e - GP
  - ๑.๑ ระบบมีปัญหาในการเชื่อมต่อระบบข่าวและหลุดบ่อยประกอบกับระบบมีความซับซ้อน ใช้เวลาในการกรอกข้อมูลนานและทำให้เกิดการทำงานล่าช้า
  ๒. มีการเปลี่ยนแปลงเจ้าหน้าที่ผู้รับผิดชอบงาน ซึ่งส่งผลให้มีความล่าช้า ในการจัดทำเอกสาร เนื่องจากต้องมีการเรียนรู้งานใหม่

**๒.๓ แนวทางแก้ไขในการปฏิบัติงานปีงบประมาณ ๒๕๖๔**

๑) การกำหนดรายละเอียดคุณลักษณะเฉพาะให้พิจารณาจากของสำนักงบประมาณเป็นลำดับแรก หากไม่มีเห็นควรให้ใช้รายละเอียดคุณลักษณะเฉพาะที่เคยจัดหาไว้ไม่เกินสองปีงบประมาณ แต่หากไม่เข้าเงื่อนไขทั้งสองข้อ ให้แต่งตั้งคณะกรรมการขึ้นมากำหนดรายละเอียดคุณลักษณะเฉพาะ และจะต้องมีผลิตภัณฑ์ที่สามารถเข้าได้จำนวนอย่างน้อย ๓ ผลิตภัณฑ์ ยกเว้นครุภัณฑ์เฉพาะสิ่งเพื่อประโยชน์ของทางราชการ

๒) รายงานผลการจัดหาพัสดุให้ผู้บริหารทราบ

๓) ส่งเสริมให้ผู้ปฏิบัติงานด้านพัสดุ เข้าประชุม/อบรม/สัมมนา เพื่อหาความรู้เพิ่มเติม

๔) ดำเนินการสรรหาบุคลากร เจ้าหน้าที่ที่จบด้านการเงินการบัญชีเพื่อปฏิบัติหน้าที่ดังกล่าว

---