



คู่มือการปฏิบัติงาน การนิเทศ ติดตาม ประเมินผลการ

ปฏิบัติงานด้านสาธารณสุข

สำนักงานสาธารณสุขอำเภอภูเรือ จังหวัดเลย

ปีงบประมาณ ๒๕๖๖

เป็นคู่มือปฏิบัติงานของบุคลากรในหน่วยงาน

ระหว่าง ๑ ตุลาคม ๒๕๖๕ ถึง ๓๐ กันยายน ๒๕๖๖

(กำหนดทบทวนคู่มือปฏิบัติงาน ๑ ตุลาคม ๒๕๖๖)

สำนักงานสาธารณสุขอำเภอภูเรือ จังหวัดเลย

โทร. ๐๔๒-๘๙๙-๑๑๔

คำนำ

กระทรวงสาธารณสุข ได้จัดให้มีการปรับโครงสร้างการทำงานตามกรอบแนวคิดการปฏิรูประบบราชการ แนวใหม่ที่มุ่งเน้นการทำงานเพื่อผลสัมฤทธิ์ โดยใช้การตรวจราชการเป็นหลักในการติดตาม เพื่อนำนโยบายไปสู่การปฏิบัติในหน่วยงานต่างๆ ในการวิเคราะห์ผลสัมฤทธิ์ในการปฏิบัติงานตามนโยบายและพัฒนา ระบบบริการสาธารณสุข ให้สอดคล้องกับปัญหาความต้องการของประชาชน ซึ่ง สำนักงานสาธารณสุขอำเภอภูเรือ จังหวัดเลย ได้ดำเนินงานตามนโยบายที่สำคัญของกระทรวงสาธารณสุข ถ่ายทอดนโยบายไปยัง พื้นที่ และได้กำหนดให้มีการนิเทศ ติดตาม ประเมินผลการดำเนินงานสาธารณสุข ปีละ ๒ ครั้ง โดยใช้แบบประเมินผลเป็นเครื่องมือกำกับติดตาม

สำนักงานสาธารณสุขอำเภอภูเรือ จังหวัดเลย ได้จัดทำคู่มือการนิเทศ ติดตาม ประเมินผลการดำเนินงานสาธารณสุข ปีงบประมาณ ๒๕๖๖ โดยกำหนดตัวชี้วัดที่สำคัญและเกณฑ์การให้คะแนนเป็นการวัด ระดับการพัฒนาของแต่ละหน่วยงาน และขอขอบคุณคณะกรรมการนิเทศ ติดตาม ประเมินผลการดำเนินงาน สาธารณสุข ปีงบประมาณ ๒๕๖๖ ที่ได้ร่วมจัดทำคู่มือดังกล่าว จนประสบความสำเร็จในครั้งนี้อย่างยิ่ง และหวังเป็นอย่างยิ่งว่า หน่วยงานที่เกี่ยวข้องจะนำไปใช้ประโยชน์ในการดำเนินงานต่อไป

ทศพร อ้อยเลิศ

๒๖ ธันวาคม ๒๕๖๕

สารบัญ

เรื่อง	หน้า
๑. แนวทางการนิเทศ ติดตาม และประเมินผลการดำเนินงานสาธารณสุข สสอ.ภูเก็ต ปีงบประมาณ ๒๕๖๖	๑
๒. ตัวชี้วัดในการนิเทศ ติดตาม ประเมินผลการดำเนินงานสาธารณสุข สสอ.ภูเก็ต จังหวัดเลย ปีงบประมาณ ๒๕๖๖	๒
๓. การนิเทศ ติดตาม และประเมินผล	๔
๔. คู่มือขั้นตอน/แนวทางการนิเทศ ติดตาม ควบคุม กำกับงานสาธารณสุข	๗

แนวทางการนิเทศ ติดตาม และประเมินผลการดำเนินงานสาธารณสุข สสอ.ภูเรือ ปีงบประมาณ ๒๕๖๖

หลักการและเหตุผล

การนิเทศ ติดตามและประเมินผลการดำเนินงานสาธารณสุข ระดับเครือข่ายบริการสุขภาพ (CUP) ปีงบประมาณ ๒๕๖๖ ภายใต้บริบทการบริหารราชการแผ่นดินตามยุทธศาสตร์ชาติระยะ ๒๐ ปี (ด้านสาธารณสุข) ได้มีการปรับระบบและรูปแบบการนิเทศงานให้มีความคล่องตัว เพื่อนำไปสู่การปฏิบัติงานของ เครือข่ายบริการสุขภาพ (CUP) ให้ดำเนินไปตามเป้าหมายที่กำหนดอย่างเป็นระบบ มีประสิทธิภาพ และ ประสิทธิผล ก่อให้เกิดประโยชน์สูงสุดต่อประชาชน ในปีงบประมาณ ๒๕๖๖ สสอ.ภูเรือ จังหวัดเลย กำหนดให้มีการนิเทศ ติดตามและประเมินผลงาน ในประเด็นสำคัญสอดคล้องตามยุทธศาสตร์ความเป็นเลิศ ๔ ด้านได้แก่ ๑) ด้านส่งเสริมสุขภาพ และ ป้องกันโรคเป็นเลิศ (Prevention and Promotion Excellence) ๒) ด้านบริการเป็นเลิศ (Service Excellence) ๓) ด้านบุคลากรเป็นเลิศ (People Excellence) และ ๔) ด้านบริหารเป็นเลิศด้วยธรรมาภิบาล (Governance Excellence) โดยกำหนดให้มีการนิเทศติดตามประเด็นยุทธศาสตร์ จำนวน ๔ ประเด็น ยุทธศาสตร์ ได้แก่ ๑) สร้างเสริมสุขภาพ เฝ้าระวัง ป้องกัน ควบคุมโรค พัฒนาการคุ้มครองผู้บริโภคและการ จัดการสิ่งแวดล้อมให้มีประสิทธิภาพ ๒) พัฒนาคุณภาพสถานบริการตามมาตรฐาน ลดความแออัด และ จัดระบบบริการในเครือข่ายแบบไร้รอยต่อ ๓) พัฒนาศักยภาพให้มีความสมรรถนะมีความสุขในการทำงานและสร้าง ความเข้มแข็งในภาคประชาสังคม และ ๔) พัฒนาระบบบริหาร การจัดการทางการเงิน ระบบสารสนเทศและ ยุทธศาสตร์ การวิจัยและนวัตกรรมขององค์กร เพื่อสนับสนุนการให้บริการ โดยมีขั้นตอนการนิเทศงานฯ ประจำปีงบประมาณ ๒๕๖๖ ดังนี้

๑.การคัดเลือกตัวชี้วัดในการนิเทศ ติดตาม และประเมินผล

๑.๑ แต่งตั้งคณะกรรมการวางแผนและกำหนดตัวชี้วัดการนิเทศ ติดตาม และประเมินผลการ ดำเนินงานสาธารณสุข สสอ.ภูเรือ จังหวัดเลย สำหรับการนิเทศงาน เครือข่ายบริการสุขภาพ ปีงบประมาณ ๒๕๖๖

๑.๒ ประชุมรับฟังการชี้แจงแผนการตรวจราชการกระทรวงสาธารณสุขปีงบประมาณ ๒๕๖๖

๑.๓ กลุ่มงานทุกกลุ่มงานคัดเลือกตัวชี้วัดการนิเทศ ติดตาม และประเมินผลการดำเนินงาน สาธารณสุข ระดับเครือข่ายบริการสุขภาพ ปีงบประมาณ ๒๕๖๖ โดยพิจารณาความสำคัญ จากแหล่งต่าง ๆ ดังนี้ –ตัวชี้วัดตาม คำรับรองการปฏิบัติราชการ (PA) ปีงบประมาณ ๒๕๖๖ -ตัวชี้วัดในการตรวจราชการกระทรวงสาธารณสุข ปีงบประมาณ ๒๕๖๖ -ตัวชี้วัดยุทธศาสตร์การพัฒนาสุขภาพ จังหวัดเลย ปี ๒๕๖๖ - ตัวชี้วัดตามปัญหา สาธารณสุขในพื้นที่อำเภอภูเรือ ปี ๒๕๖๖ โดย กลุ่มงานทุกกลุ่มงานรวบรวมตัวชี้วัดส่งงานประเมินผล กลุ่มงานสนับสนุนวิชาการ

๑.๔ ประชุมพิจารณาคำนำหน้าตัวชี้วัด โดยคณะกรรมการวางแผนและกำหนดตัวชี้วัดการนิเทศ ติดตาม ประเมินผลการดำเนินงานสาธารณสุข ปีงบประมาณ ๒๕๖๖ โดยมีตัวชี้วัดในการนิเทศติดตาม และ ประเมินผลการ ดำเนินงานสาธารณสุข ระดับเครือข่ายบริการสุขภาพ (CUP) จังหวัดเลย ปีงบประมาณ ๒๕๖๖ ใน ๔ ประเด็น ยุทธศาสตร์ร่วม

๑.๕ ประชุมชี้แจงแนวทางการนิเทศ ติดตาม และประเมินผลการดำเนินงานสาธารณสุขระดับ เครือข่าย บริการสุขภาพ (CUP)

ตารางที่ ๑ ตัวชี้วัดในการนิเทศ ติดตาม ประเมินผลการดำเนินงานสาธารณสุข สสอ.ภูเก็ต จังหวัดเลย
ปีงบประมาณ ๒๕๖๕

รหัส ตัวชี้วัด	ตัวชี้วัด	ผู้รับผิดชอบ	หมายเหตุ
๑๐๑	ความสำเร็จของการดำเนินงานส่งเสริมพฤติกรรมสุขภาพที่พึงประสงค์ และการดูแลสุขภาพผู้สูงอายุ	นางจันทจิรา นิษฐ์ แผลติตะ	
๑๐๒	หน่วยบริการสามารถควบคุมสถานการณ์โรคติดเชื้อไวรัสโคโรนา ๒๐๑๙ (COVID-๑๙) ให้สงบได้ ภายใน ๒๑ - ๒๘ วัน	น.ส.เกศินี อินทร์อักษร	
๑๐๓	ร้อยละการตรวจติดตามยืนยันวินิจฉัยกลุ่มสงสัยป่วยโรคเบาหวาน และ/หรือ ความดันโลหิตสูง	นางจันทจิรา นิษฐ์ แผลติตะ	
๑๐๔	อัตราการฆ่าตัวตายสำเร็จ	นางจันทจิรา นิษฐ์ แผลติตะ	
๑๐๕	ร้อยละของ รพ.สต. ที่ผ่านเกณฑ์การพัฒนาคุณภาพ รพ.สต. ติดดาว	น.ส.ภาวิณี วันทองสุข	
๑๐๖	หน่วยงานมีนวัตกรรม/RbR หรือเทคโนโลยีสุขภาพที่คิดค้นใหม่หรือที่พัฒนาต่อยอด	น.ส.ณัฐฎาภรณ์ เหมงามูล	
๑๐๗	ความสำเร็จของการดำเนินงานอนามัยแม่และเด็ก	นางจันทจิรา นิษฐ์ แผลติตะ	
๑๐๘	ร้อยละของส่วนราชการและหน่วยงานสังกัดกระทรวงสาธารณสุขผ่านเกณฑ์การตรวจสอบและประเมินผลระบบการควบคุมภายใน	นายทศพร อัยเลิศ	
๑๐๙	ร้อยละของเด็กอายุ ๐-๕ ปี สูงดี สมส่วน	นางจันทจิรา นิษฐ์ แผลติตะ	
๑๑๐	เด็กอายุ ๔-๑๒ ปีได้รับการเคลือบฟลูออไรด์	นางจันทจิรา นิษฐ์ แผลติตะ	
๑๑๑	การจัดบริการคลินิกกัญชาทางการแพทย์	น.ส.เกศินี อินทร์อักษร	
๑๑๒	ร้อยละของผู้สูงอายุได้รับการตรวจคัดกรอง ADL	นางจันทจิรา นิษฐ์ แผลติตะ	
๒๑๓	การดำเนินงานองค์กรแห่งความสุข ผ่านเกณฑ์	นายทศพร อัยเลิศ	
๒๑๔	การดำเนินงานบริการปฐมภูมิและเครือข่ายหน่วยบริการปฐมภูมิ	น.ส.ภาวิณี วันทองสุข	
๒๑๕	การพัฒนาระบบสุขภาพจิตและจิตเวช เขตสุขภาพที่ ๘ (R๘ Mental Health)	นางจันทจิรา นิษฐ์ แผลติตะ	
๓๑๖	อัตราการตายมารดาไทยต่อการเกิดมีชีพแสนคน	นางจันทจิรา นิษฐ์ แผลติตะ	
๓๑๗	เด็กไทยมีการเจริญเติบโตและพัฒนาการสมวัย	นางจันทจิรา นิษฐ์ แผลติตะ	
๓๑๘	อัตราการคลอดมีชีพในหญิงอายุ ๑๕-๑๙ ปี ต่อจำนวนประชากรหญิงอายุ ๑๕-๑๙ ปี ต่อประชากร ๑,๐๐๐ คน	นางจันทจิรา นิษฐ์ แผลติตะ	
๓๑๙	ร้อยละของผู้สูงอายุที่มีภาวะพึ่งพิงได้รับการดูแลตาม Care Plan	นางจันทจิรา นิษฐ์ แผลติตะ	

รหัส ตัวชี้วัด	ตัวชี้วัด	ผู้รับผิดชอบ	หมายเหตุ
๓๒๐	จำนวนคนมีความรอบรู้ด้านสุขภาพ	น.ส.ณัฐฎาภรณ์ เห่งามูล	
๓๒๑	ร้อยละของผู้ป่วยกลุ่มเป้าหมายที่ได้รับการดูแลจาก อสม. หมอบประจำบ้าน มีคุณภาพ	น.ส.ภาวิณี วันทองสุข	
๓๒๒	อัตราการสำเร็จการรักษาผู้ป่วยวัณโรคปอดรายใหม่	น.ส.เกศินี อินทร์อักษร	
๓๒๓	ร้อยละการให้การดูแลตามแผนการดูแลล่วงหน้า (Advance Care Planning) ในผู้ป่วย ประคับประคองอย่างมีคุณภาพ	นางจันจจรนิษฐ์ แผลติตะ	
๓๒๔	ร้อยละของผู้ป่วยโรคซึมเศร้าเข้าถึงบริการสุขภาพจิต	นางจันจจรนิษฐ์ แผลติตะ	
๓๒๕	ร้อยละผู้ป่วย CKD ที่มีค่า eGFR ลดลง < ๕ ml/min/๑.๗๓m ^๒ /yr	นางจันจจรนิษฐ์ แผลติตะ	
๓๒๖	ร้อยละของหน่วยบริการที่ผ่านเกณฑ์คุณภาพข้อมูล	น.ส.ณัฐฎาภรณ์ เห่งามูล	
๔๒๗	ความครอบคลุมของการได้รับวัคซีน เด็ก ๐-๕ ปี	น.ส.เกศินี อินทร์อักษร	
๔๒๘	ความครอบคลุมของการได้รับวัคซีนป้องกันโรคไวรัสโคโรนา ๒๐๑๙	น.ส.เกศินี อินทร์อักษร	
๔๒๙	ร้อยละของบุคลากรมีความสุข ผ่านเกณฑ์	นายทศพร อัยเลิศ	
๔๓๐	การบริหารการเงิน การคลัง มีประสิทธิภาพ	นส.นาตยา มีโสภา	
๔๓๑	อัตราป่วยโรคไข้เลือดออกลดลงจากค่ามัธยฐาน	น.ส.เกศินี อินทร์อักษร	
๔๓๒	ร้อยละของบุคลากรมีความสุข ผ่านเกณฑ์	นายทศพร อัยเลิศ	

การนิเทศ ติดตาม และประเมินผล

๒. รูปแบบการนิเทศ ติดตาม และประเมินผล

๒.๑ การออกนิเทศ ติดตาม และประเมินผล

รอบที่ ๑ เริ่ม เดือน กุมภาพันธ์ ๒๕๖๖ นิเทศฯ ทุก รพ.สต. ๑ละ ครั้งวันรวม ๖ แห่ง

รอบที่ ๒ เริ่ม เดือน กรกฎาคม ๒๕๖๖ นิเทศฯ ราย รพ.สต. ละ ๑ วันรวม ๖ แห่ง

รายละเอียดตามรูปแบบ ดังตารางที่ ๒ และ ๓

๒.๒ การให้คะแนนการนิเทศ ติดตาม และประเมินผล ให้คะแนนการนิเทศ ติดตาม และประเมินผล ทั้ง ๒ รอบ

- รอบที่ ๑ ร้อยละ ๑๐๐ ดังนี้ - คะแนนผลงานตามตัวชี้วัด (KPI) ร้อยละ ๘๐
 - คะแนนผลงานโครงการเด่นหรือโครงการวิจัยหรือR๒Rหรือ นวัตกรรม ร้อยละ ๑๐
 - การจัดเตรียม การนำเสนอ ภาพโดยรวม ร้อยละ ๕
- รอบที่ ๒ ร้อยละ ๑๐๐ ดังนี้ - คะแนนผลงานตามตัวชี้วัด (KPI) ร้อยละ ๘๐
 - คะแนนผลงานโครงการเด่นหรือโครงการวิจัยหรือR๒Rหรือ นวัตกรรม ร้อยละ ๑๐
 - การจัดเตรียม การนำเสนอ ภาพโดยรวม ร้อยละ ๕

ตารางที่ ๒ รูปแบบการนิเทศ ติดตาม และประเมินผลการดำเนินงานสาธารณสุข สสอ.ภูเรือ จังหวัดเลย รอบที่ ๑
ปีงบประมาณ ๒๕๖๖

เวลา	กิจกรรม	หมายเหตุ
เวลา ๐๘.๐๐ -๐๙.๓๐ น.	-ทีมนิเทศ ออกเดินทางจากสำนักงานสาธารณสุขอำเภอภูเรือ	
เวลา ๐๙.๓๐ น.	-ทีมนิเทศ เดินทางถึง รพ.สต. ที่ ๑	
เวลา ๐๙.๓๐ -๐๙.๔๕ น.	-ตัวแทน รพ.สต. กล่าวต้อนรับ และแนะนำคณะเจ้าหน้าที่	
เวลา ๐๙.๔๕ -๑๐.๐๐ น.	-ประธานทีมนิเทศ แนะนำทีมนิเทศ ชี้แจงวัตถุประสงค์	
เวลา ๑๐.๐๐ -๑๐.๓๐ น.	- รพ.สต. นำเสนอผลการดำเนินงานในภาพรวม	
เวลา ๑๐.๓๐ -๑๒.๐๐ น.	-ผู้นิเทศชี้แจงตัวชี้วัด และตอบข้อซักถาม	
เวลา ๑๒.๐๐ -๑๓.๓๐ น.	-รับประทานอาหารกลางวันที่ รพ.สต. ที่ ๑ และเดินทางถึง รพ.สต. ที่ ๒	
เวลา ๑๓.๓๐ -๑๓.๔๕ น.	-ตัวแทน รพ.สต. กล่าวต้อนรับ และแนะนำคณะเจ้าหน้าที่	
เวลา ๑๓.๔๕ -๑๔.๐๐ น.	-ประธานทีมนิเทศ แนะนำทีมนิเทศ ชี้แจงวัตถุประสงค์	
เวลา ๑๔.๐๐ -๑๔.๓๐ น.	- รพ.สต. นำเสนอผลการดำเนินงานในภาพรวม	
เวลา ๑๔.๓๐ -๑๖.๓๐ น.	-ผู้นิเทศชี้แจงตัวชี้วัด และตอบข้อซักถาม	
เวลา ๑๖.๓๐ น.	- ทีมนิเทศเดินทางกลับ สำนักงานสาธารณสุขอำเภอภูเรือ	

ตารางที่ ๓ รูปแบบการนิเทศ ติดตาม และประเมินผลการดำเนินงานสาธารณสุข สสอ.ภูเรือ จังหวัดเลย รอบที่ ๒
ปีงบประมาณ ๒๕๖๖

เวลา	กิจกรรม	หมายเหตุ
เวลา ๐๘.๐๐ - ๐๙.๓๐ น.	- ทีมนิเทศ ออกเดินทางจากสำนักงานสาธารณสุขอำเภอภูเรือ	
เวลา ๐๙.๓๐ น.	- ทีมนิเทศ เดินทางถึง รพ.สต.	
เวลา ๐๙.๓๐ - ๐๙.๔๕ น.	- ตัวแทน รพ.สต. กล่าวต้อนรับ และแนะนำคณะเจ้าหน้าที่	
เวลา ๐๙.๔๕ - ๑๐.๐๐ น.	- ทีมนิเทศแนะนำทีม ชี้แจงวัตถุประสงค์	
เวลา ๑๐.๐๐ - ๑๒.๐๐ น.	- รพ.สต. นำเสนอผลการดำเนินงานในภาพรวม	
เวลา ๑๒.๐๐ - ๑๓.๐๐ น.	- รับประทานอาหารกลางวัน ที่ รพ.สต.	
เวลา ๑๓.๐๐ - ๑๖.๓๐ น.	- ทีมนิเทศสรุปผลการประเมินและให้ข้อเสนอแนะ ถาม - ตอบปัญหาทั่วไป	
เวลา ๑๖.๓๐ น.	- ทีมนิเทศเดินทางกลับ สำนักงานสาธารณสุขอำเภอภูเรือ	

๓. การจัดเตรียมข้อมูลในการนิเทศ ติดตาม และประเมินผลการดำเนินงานสาธารณสุข สสอ.ภูเรือ จังหวัดเลย ปีงบประมาณ ๒๕๖๖

การจัดเตรียมเอกสารและการนำเสนอ (Power Point) ในวันที่รับการนิเทศ ติดตาม และ ประเมินผล
ขอให้เตรียมข้อมูล โดยจัดทำเป็นเอกสารสรุปผลการดำเนินงานสาธารณสุข ประจำปีงบประมาณ ๒๕๖๖ โดยในรอบ
ที่ ๑ ใช้ข้อมูลผลการดำเนินงาน ๔ เดือน ตั้งแต่วันที่ ๑ ตุลาคม ๒๕๖๕ ถึงวันที่ ๓๑ มกราคม ๒๕๖๖ ส่วนในรอบที่
๒ ใช้ข้อมูลผลการดำเนินงาน ๙ เดือน ตั้งแต่วันที่ ๑ ตุลาคม ๒๕๖๕ ถึงวันที่ ๓๐ มิถุนายน ๒๕๖๖ (ยกเว้นข้อมูล
บางตัวชี้วัด เช่น ตัวชี้วัดทางระบาดวิทยา) โดยมีเนื้อหาของการจัดทำเอกสาร และการนำเสนอดังนี้

๓.๑ การจัดทำเอกสารของ รพ.สต. รพ.สต. จัดทำเอกสารสรุปผลการนิเทศ ติดตาม และประเมินผล การ
ดำเนินงาน สาธารณสุขของ รพ.สต. ประกอบด้วย ๓ ส่วนดังนี้

ส่วนที่ ๑ ข้อมูลทั่วไปของ รพ.สต. และปัญหาสาธารณสุขในพื้นที่

ส่วนที่ ๒ สรุปผลการดำเนินงานสาธารณสุขที่สำคัญ

๑) แผนรับ-จ่ายเงินบำรุง และวิเคราะห์สถานการณ์การเงินการคลัง

๒) สรุปผลการดำเนินงานตามนโยบาย PA

๓) สรุปผลการดำเนินงานตามตัวชี้วัดที่สำคัญและไม่ผ่านเกณฑ์

๔) โครงการเด่น หรือ โครงร่างงานวิจัย หรือ R๒R หรือ นวัตกรรม (จำนวน ๑ เรื่อง)

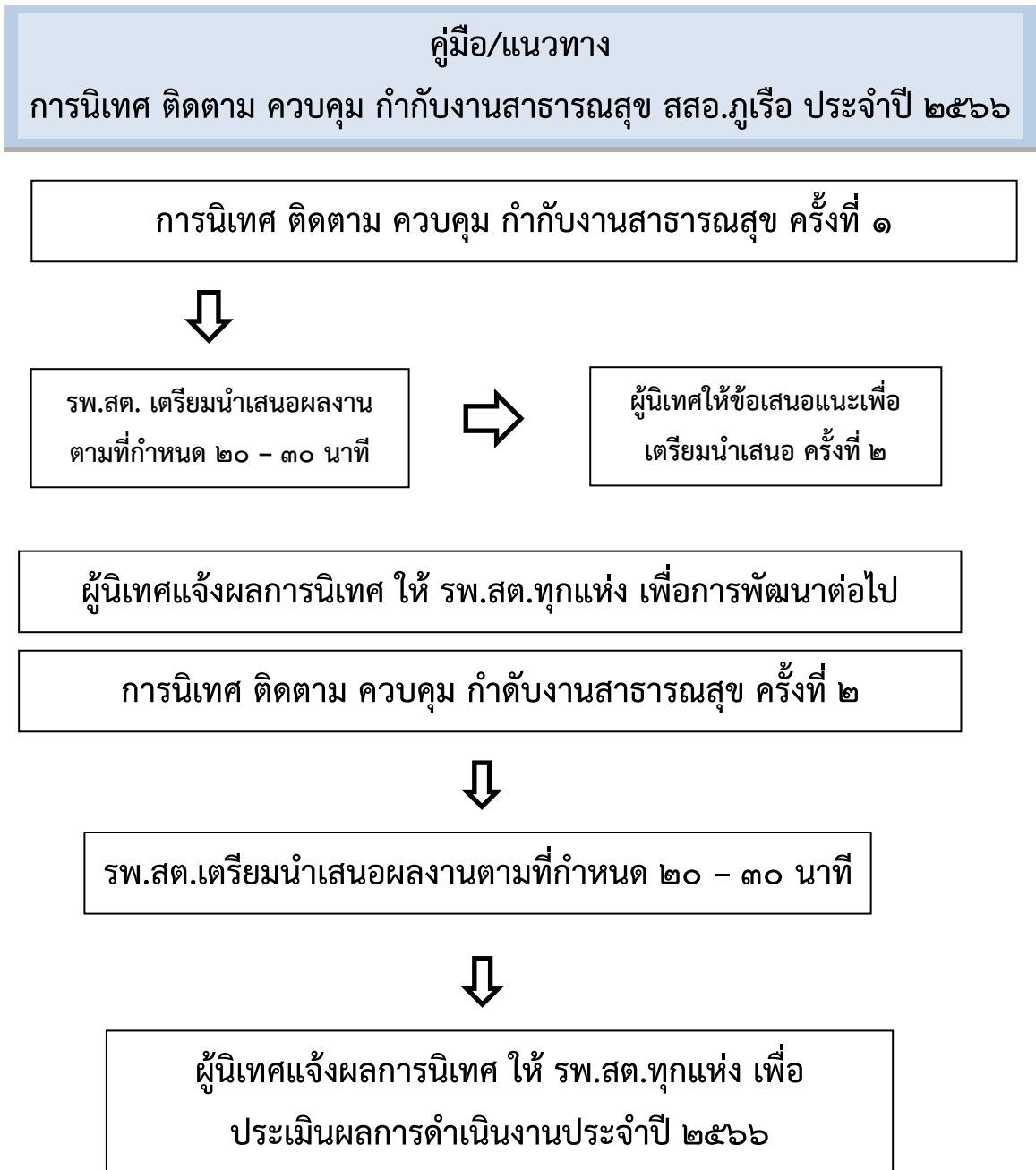
ส่วนที่ ๓ ปัญหา อุปสรรค และข้อเสนอแนะ

๓.๒ การนำเสนอของ รพ.สต. การนำเสนอผลการดำเนินงานใช้เวลา ประมาณ ๒๐ - ๓๐ นาที

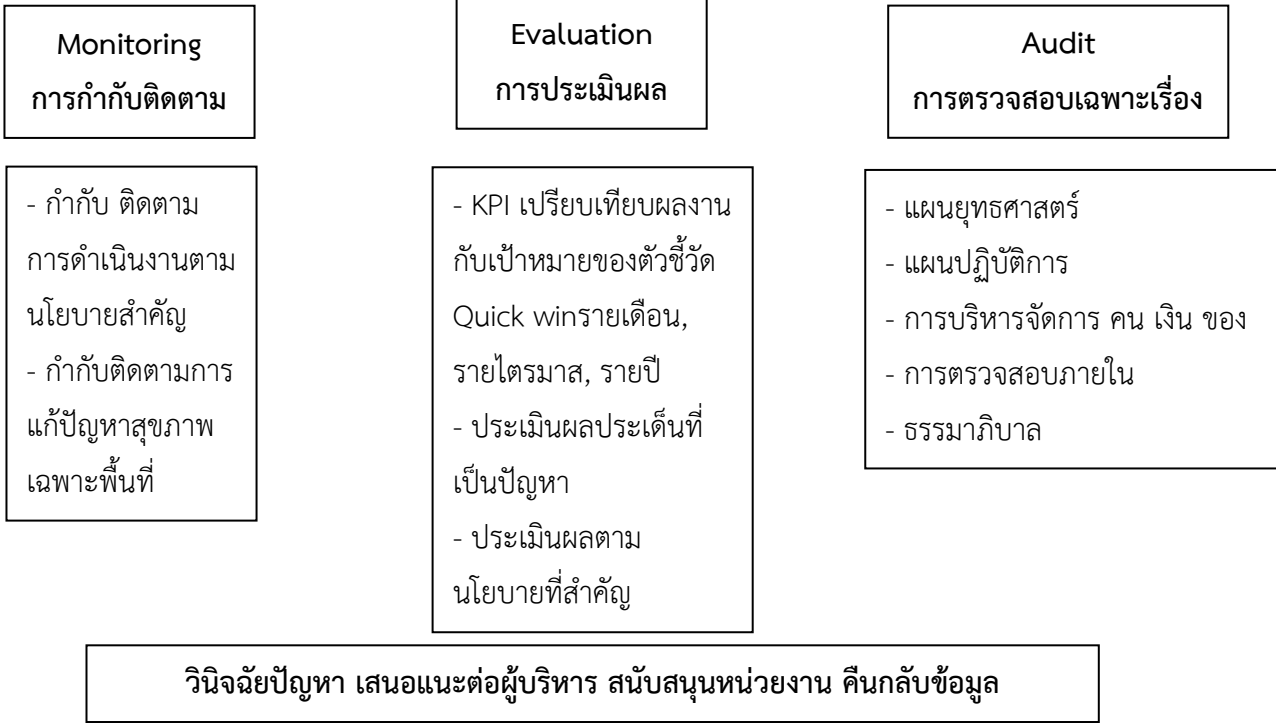
๔. การสรุปข้อมูลการนิเทศ ติดตาม และประเมินผลการดำเนินงานสาธารณสุข สสอ.ภูเก็ตเลย ปีงบประมาณ ๒๕๖๖

เมื่อเสร็จสิ้นการนิเทศ ติดตาม และประเมินผลในแต่ละวันและแต่ละรอบที่ออกนิเทศ คณะกรรมการนิเทศ ผู้รับผิดชอบตัวชี้วัด ดำเนินการสรุปผลการประเมิน ปัญหาอุปสรรค ส่งให้งานประเมินผล กลุ่มงานสนับสนุนวิชาการ เพื่อวิเคราะห์ข้อมูลในภาพรวม รายยุทธศาสตร์ รายตัวชี้วัด และราย รพ.สต. และจัดอันดับแสดงประสิทธิภาพ การปฏิบัติงานของหน่วยงานระดับ รพ.สต. จัดทำเป็นเอกสารสรุปผลการนิเทศ ติดตาม และประเมินผล รายงานผู้บริหารและสถานบริการ ที่รับการประเมินทุกแห่ง เพื่อนำข้อมูลไปใช้ในการปรับปรุงแก้ไขงานที่เป็นปัญหาและการนิเทศงานของ คณะกรรมการนิเทศฯ ต่อไป

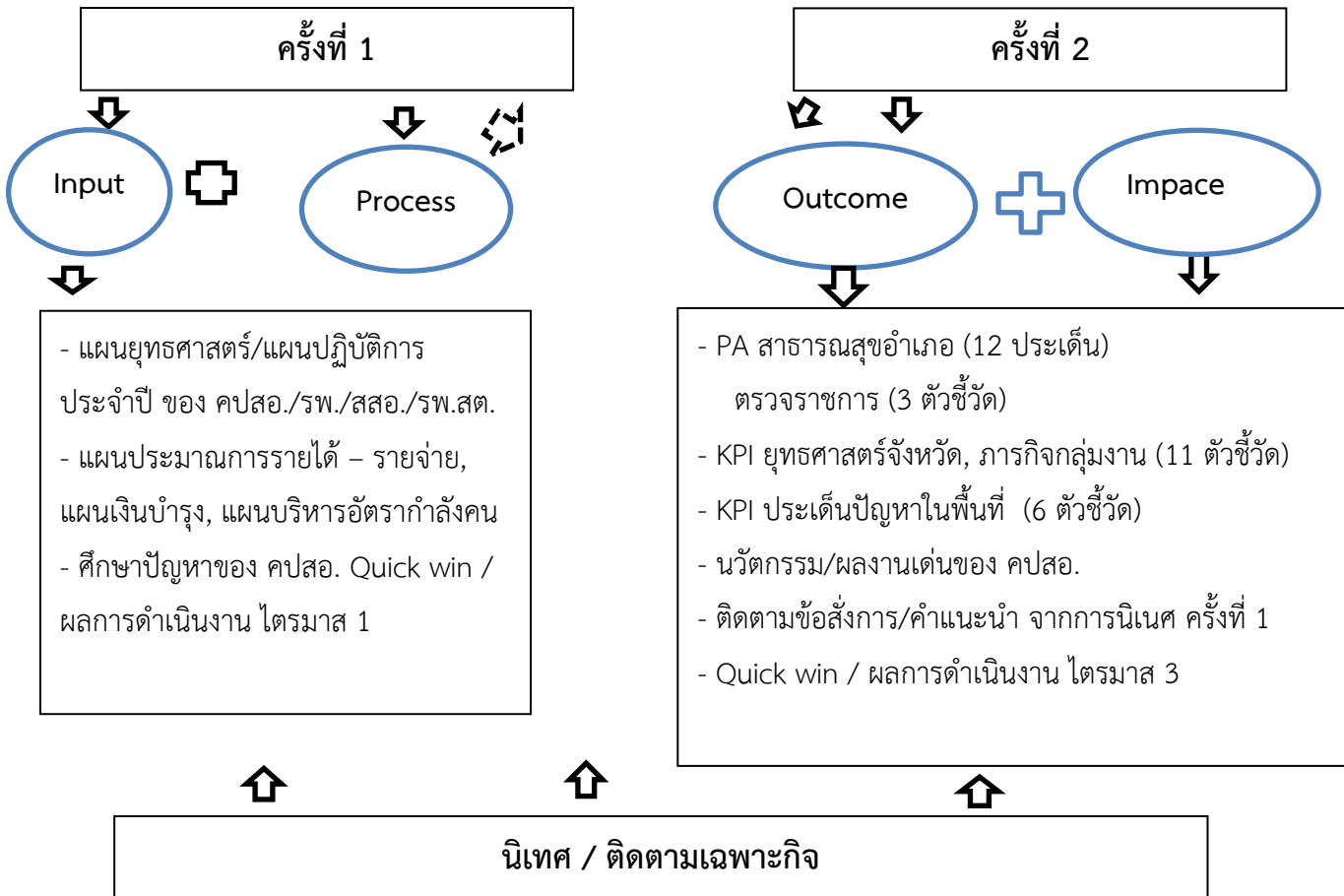
คู่มือขั้นตอน/แนวทางการนิเทศ ติดตาม ควบคุม กำกับงานสาธารณสุข



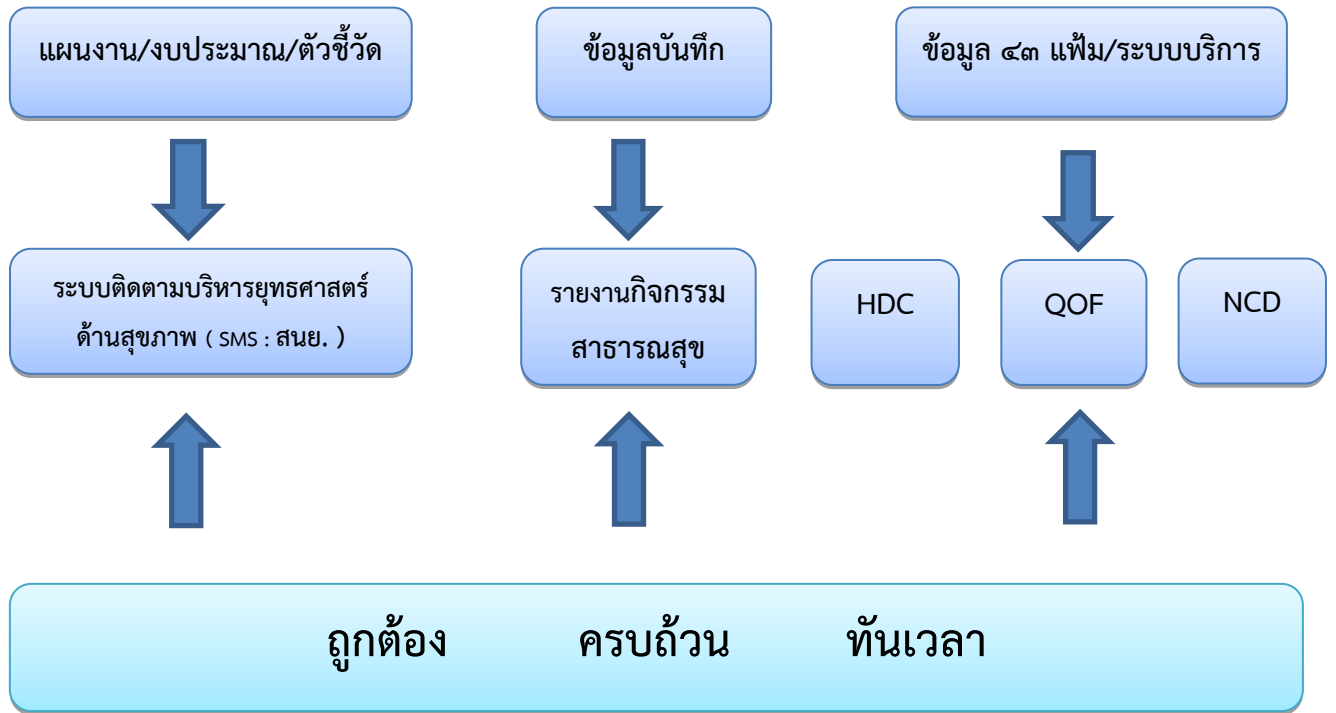
วัตถุประสงค์ของการนิเทศงานผสมผสาน



กรอบการนิเทศงานผสมผสาน ปีงบประมาณ ๒๕๖๕



ระบบข้อมูลที่ใช้ติดตามประเมินผล ปีงบประมาณ ๒๕๖๕



- ★ ส่งข้อมูล ๔๓ แฟ้ม เข้าระบบ HDC อย่างน้อยสัปดาห์ละครั้ง (ทุกวันศุกร์)
- ★ ส่งข้อมูลเข้าระบบ NCD อย่างน้อยเดือนละครั้ง (ภายในวันที่ ๕ ของเดือนถัดไป)
- ★ กรอกรายงานกิจกรรมสาธารณสุขให้ครบถ้วนทันเวลา (ภายในวันที่ ๕ ของเดือนถัดไป)
- ★ บันทึกข้อมูลในระบบติดตามการบริหารยุทธศาสตร์ด้านสุขภาพ (SMS : สนย.) ให้ครบถ้วน/เป็นปัจจุบัน (ภายในวันที่ ๕ ของเดือนถัดไป)